



**INNOVATING FOR YOU**

**Fliegl Telesattel**

[www.fliegl.com](http://www.fliegl.com)

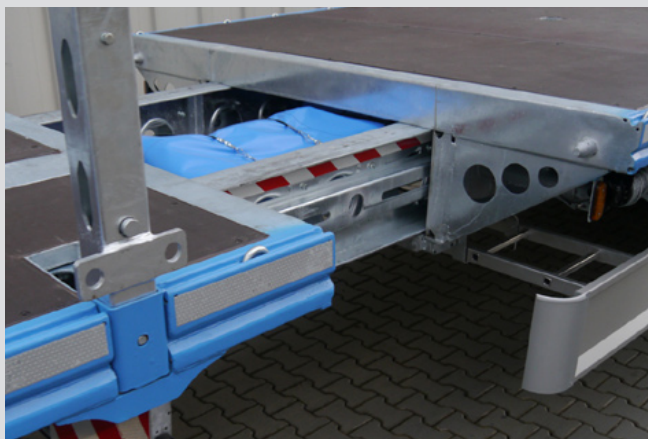
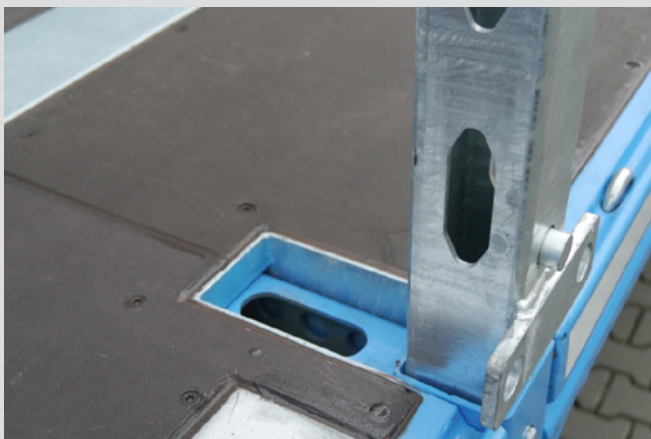
- Leergewicht: nur 7.200 kg
- Rahmenhalshöhe: 220 mm
- Feinkornstahl-Schweißkonstruktion in Leichtbauweise, Sattelplatte mit auswechselbarem 2“ Königszapfen, Hauptrahmenverstärkung für 25 t im Schwerpunkt auf 3 m Ladelänge im zusammengeschobenen Zustand



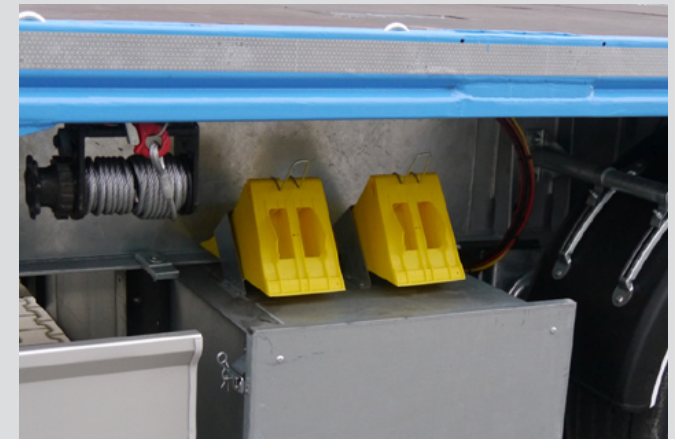
## Fliegl Telesattel



- 23 Paar Zurrösen im Außenrahmen eingelassen, je 3,5 t
- Staufach für Einsteckungen offen, mit Steckmöglichkeit hinter Stirnwand zur Ablage / oder Ablage in Fach zwischen den ausgezogenen Längsträgern
- 6 Paar ausziehbare Rungentaschen, für Formrohrungen 80 x 80 mm, ausziehbar von Ladebreite 2.000 mm auf 3.100 mm



- 5 Paar Rungentaschen im Außenrahmen eingelassen, für Formrohre 80 x 80 mm
- 8 Stück Rungentaschen mittig im Boden eingelassen, für Formrohre 80 x 80 mm, mit Verstärkungsträger, Einbau jeweils zwischen den äußeren Rungentaschen
- 5 x 3 Paar Rungentaschen an den Längsträgern außen eingelassen, für Formrohre 80 x 80 mm, samt Verstärkungsträgern – für Ladungssicherung nach vorne und hinten bei Baustahlmatten-Transporten (2 x 5.000 mm oder 2 x 6.000 mm)

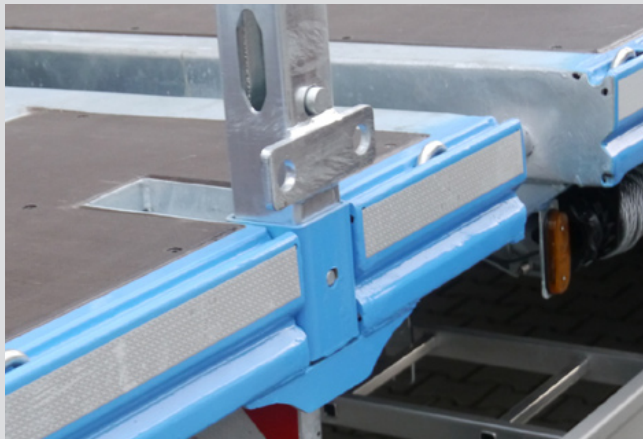
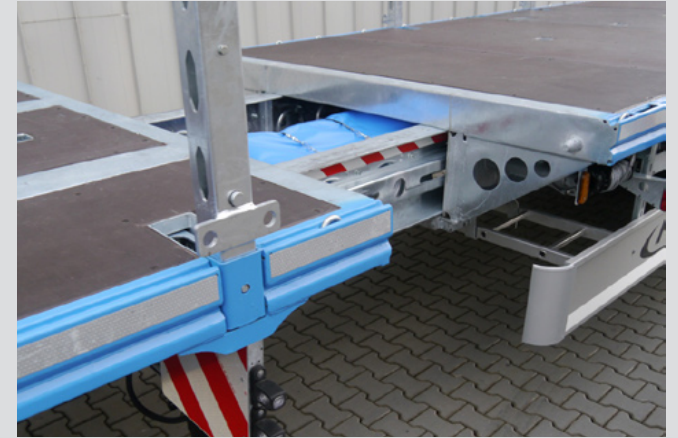


**Fliegl Telesattel**



- 6 Stück „Leichtbau“-Steckerungen B=80/ T=80/, Nutzhöhe ca. 1.850 mm, feuerverzinkt, oben mit Seilführung für Gurtabspannung
- 12 Stück „Leichtbau“-Steckerungen B=80/ T=80/, Nutzhöhe ca. 1.850 mm, feuerverzinkt, mit beidseitig unten angeschweißten Zurrösen
- 6 Stück Baustahlwinden mit Drahtseil und Gegenhaken, mit Seildurchführung durch den Außenrahmen, 1 abnehmbares Aufsteckgetriebe für Baustahlwinden (wird lose mitgeliefert – ohne Halterung am Rahmen)

- Hauptrahmen teleskopierbar
- Ausziehbar um max. 4.000 mm und ca. alle 500 mm arrtierbar
- Arretierung mit pneumatische Bolzenverriegelung und Anzeige für Rahmenverriegelung beidseitig, Betätigung über Handknopf
- Bedienung für Bremse/Verriegelung und Federung in FR-links vor den Achsen
- Ablagefach zwischen den Längsträgern im ausgezogenen Zustand



## Fliegl Telesattel

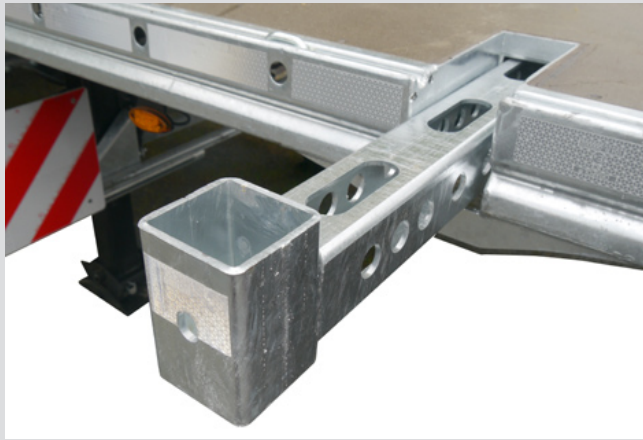


- Letzte Achse Nachlaufgelenkt, mit automatischer Rückfahrsperrung über Rückfahrlicht und zusätzlicher Sperrfunktion am Fahrzeug über Handknopf sowie manuell über Schalter im Zugfahrzeug (Pin 10)

- Achsabstand versetzt 1.310/1.410 mm



- 6 Paar ausziehbare Rungentaschen
- Alle 100 mm arretierbar
- Nutzung der Innenbreite von 2,10 m - 3,5 m bei der Beladung sowie bis zu 3 m für Transporte und deren Sicherung bei überbreiter Ladung



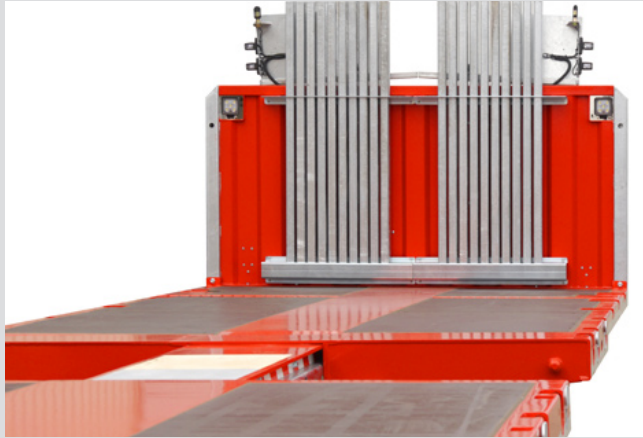
**Rungenverbreiterung von 2,10 m bis 3,50 m –  
alle 100 mm arretierbar**





Ladungssicherungssystem

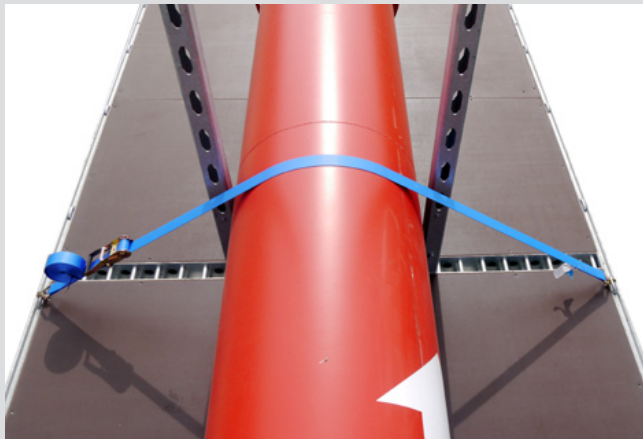
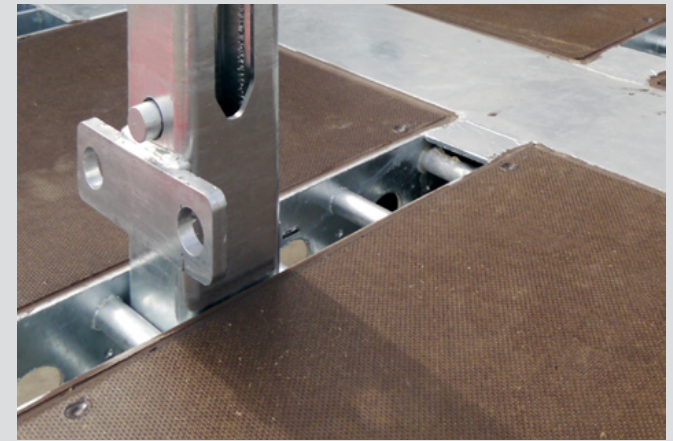
- Besonders geeignet für breite und hohe Ladung
- Höhe der Ladekante nur 1.060 mm in Verbindung mit der passenden Zugmaschine
- Nur 9 t Eigengewicht
- Länge ohne Teleskopierung nur 13.500 mm – somit ohne Ausnahmegenehmigung zu fahren
- Kastenrahmen in 17 Stufen teleskopierbar und pneumatisch verriegelbar
- Zwischeneinlagen ermöglichen durchgehenden Boden bei Vollauszug
- Auf 500 mm um 8° abgeschrägtes Heck für problemloses Auffahren von Baumaschinen bis 24 t



## Fliegl Telesattel Mega mit nur 950 mm Aufsattelhöhe



- Gesamtlänge 13,85 m  
+ 4,00 m Mittelteleskop, alle 500 mm arretierbar  
+ 1,50 m Heckausschub
- Für Ladung bis zu 22,00 m Länge, z.B. Eisen und Stahl
- Durch die Position der Achsen wird die Antriebsachse der Zugmaschine nicht überladen
- Nur 7 t Eigengewicht – 3 t Nutzlastvorteil zum Wettbewerb
- Rungentaschen im Außenrahmen, in den Längs- und Querträgern sowie im Boden
- Load Lock Profil zur Spanngurteinhängung
- Zusätzlich 13 Paar an den Rahmen geschweißte Haken



**Fliegl Telesattel XXL –  
maßgeschneidert und zuverlässig**

# Telesattel XXL





**INNOVATING FOR YOU**

[www.fliegl.com](http://www.fliegl.com)

**Fliegl Fahrzeugbau GmbH**

Oberpöllnitzer Straße 8  
D-07819 Triptis

☎ +49 36482 830-0  
📠 +49 36482 830-60  
✉ [triptis@fliegl.com](mailto:triptis@fliegl.com)