



INNOVATING FOR YOU

Zusammenfassung Trailertest Megatrailer

www.fliegl.com

Die Anforderungen

- Megatrailer mit 3 m Innenhöhe
- Ladungssicherung nach DIN EN 12642 Code XL, Daimler Ladungssicherung 9.5
- Gelochter Außenrahmen
- Schub- und Hubdach (mechanisch)
- Heckstützen zum Kurbeln
- Schnellverschlussplane links
- 4 Reihen Alulatten rechts
- Aufsattelhöhe 950 mm (unbeladen)
- Boden: bis 7000 kg Staplerachslast

Die Tester

- Redakteure (Fachpresse Nutzfahrzeuge)
- Werkstattleiter
- Fahrer einer Spedition

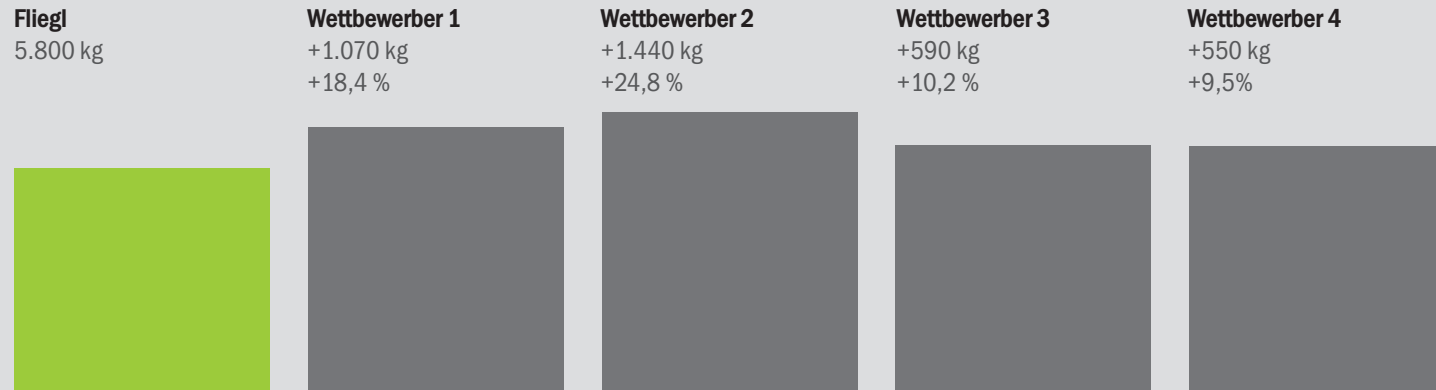
Die Prüfung

Getestet wurden praxisrelevante Details bzgl:

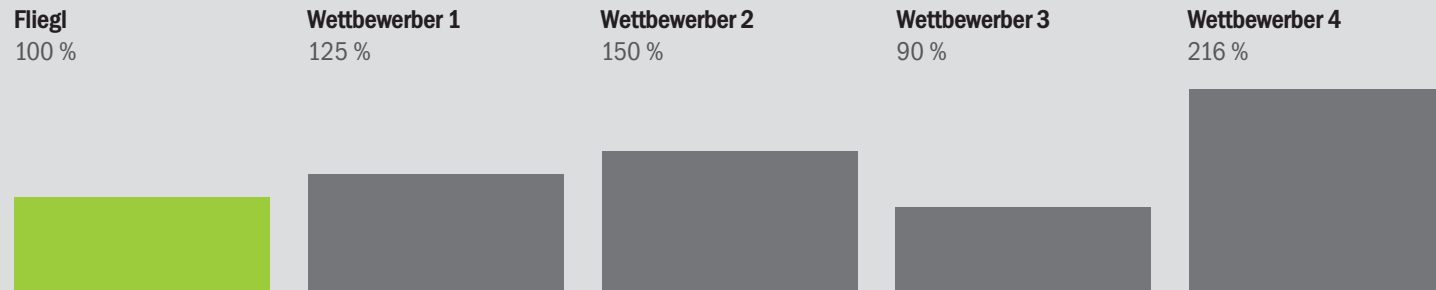
- Funktionalität
- Reparaturaufwand
- Kraftaufwand
- Konkretes Handling

Das Ergebnis

Geringstes Leergewicht



Kraftaufwand beim Öffnen der Plane



Leergewicht

Fliegl punktet mit dem **geringsten Leergewicht** und ist ein deutliches Pfund leichter als der Wettbewerb

Leichtgängigkeit der Plane

Fliegl: Leichtgängige Plane ohne nennenswerten Kraftaufwand beim Öffnen
Wettbewerb: Kraftaufwand beim Schieben geringfügig bis deutlich höher

Fliegl **Blitzverdeck** im Vergleich

Dachöffnung

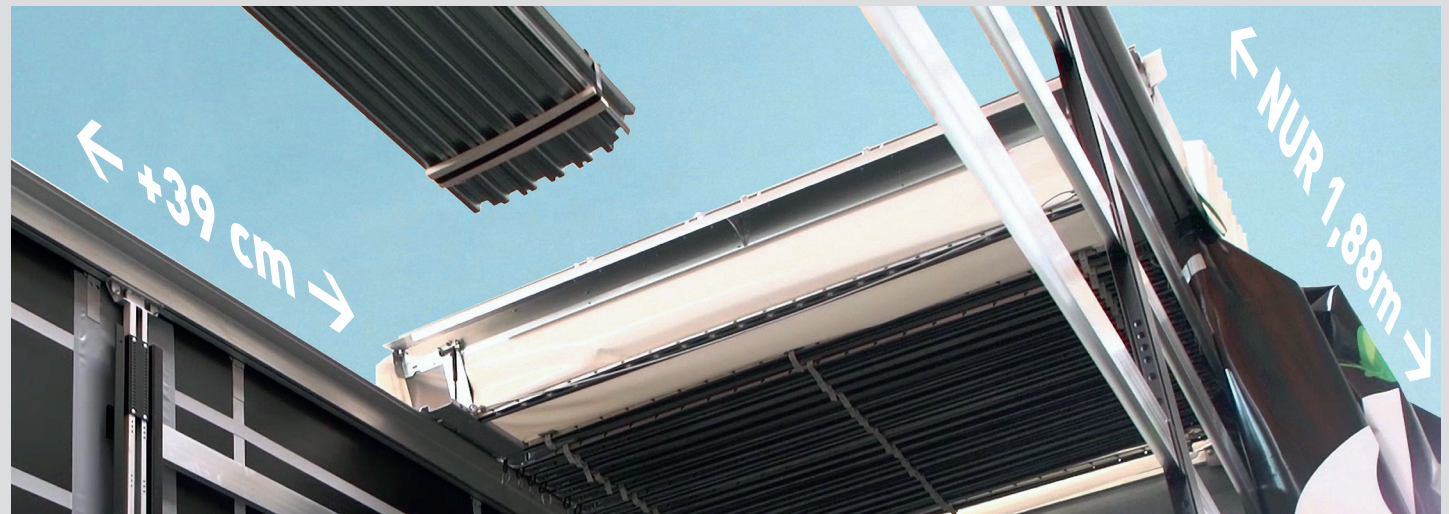
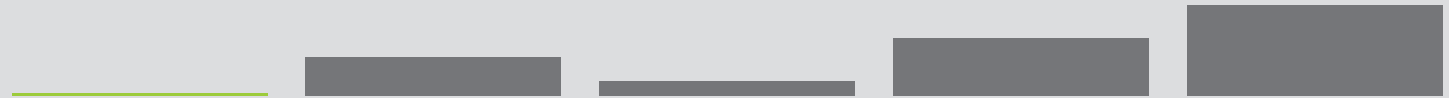
Fliegl
0

Wettbewerber 1
400 mm

Wettbewerber 2
150 mm

Wettbewerber 3
599 mm

Wettbewerber 4
950 mm



Dach

Ergebnis Fliegl:

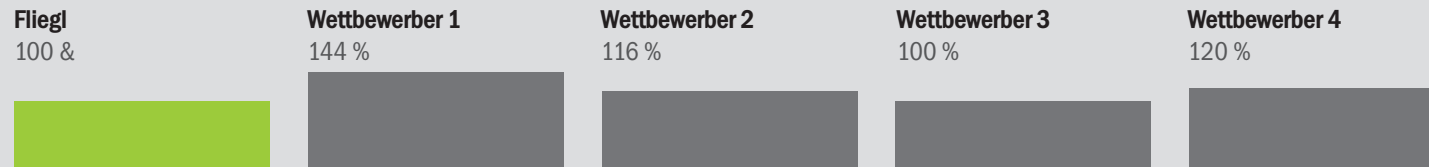
- Ein leichter Schubs mit der Zugstange reicht
- Mit Abstand der **geringste Überstand** in den Laderaum: **NUR 1,88 m**

Ergebnis Wettbewerb:

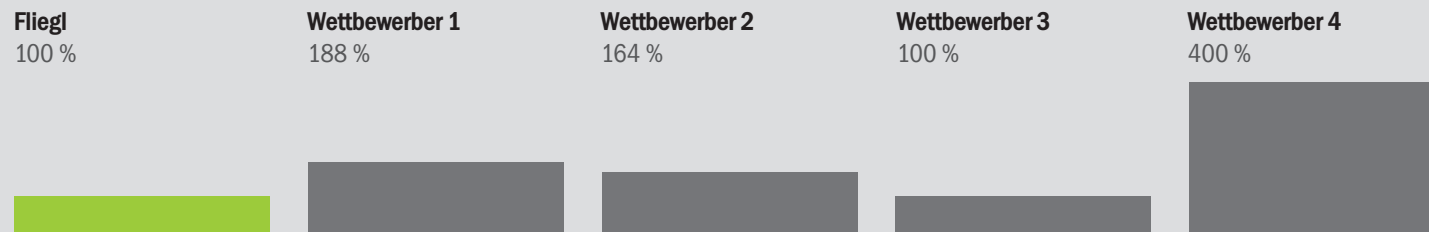
- Kraftaufwand hoch bis sehr hoch
- Überstand in den Laderaum 150 bis **950 mm** größer

Kraftaufwand Bedienung Schiebeverdeck im Vergleich

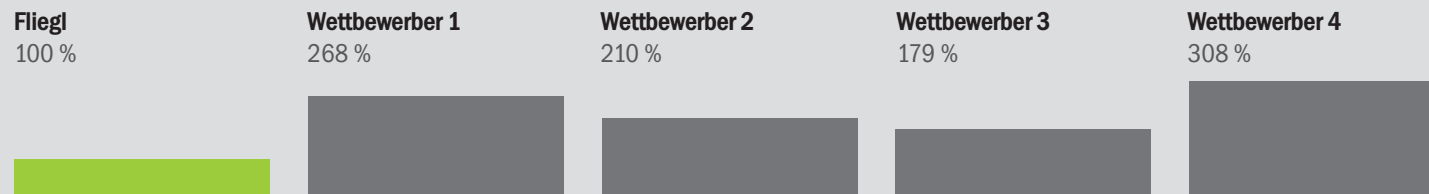
Hubdach

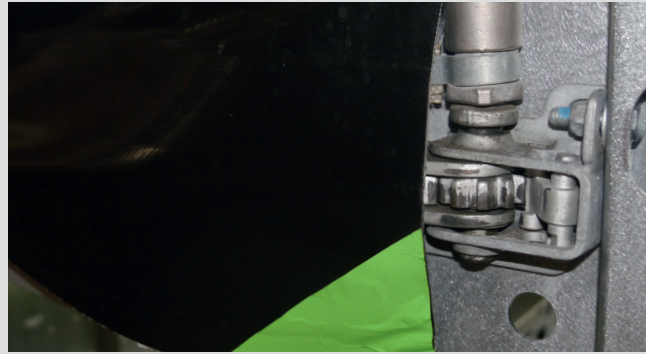
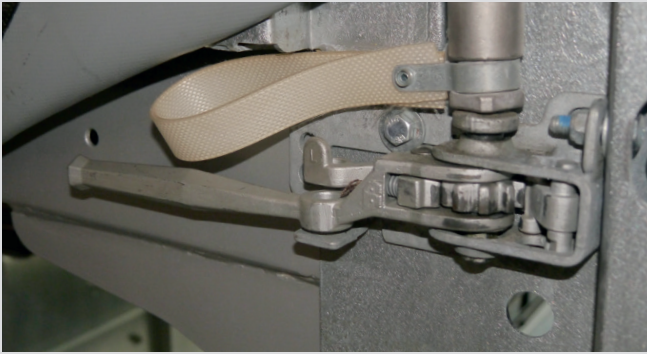


Schiebedach



Endlaufwagen





Schutz der Planenspannratsche

Ergebnis Fliegl:

- **Perfekte** Einbaulage
- **Perfekt** mit Plane abgedeckt
- **Magnet** zum Fixieren der Plane am Chassis

Ergebnis Wettbewerb:

- Von geschützt bis deutlich verbesserungswürdig

Heckportal

Ergebnis Fliegl:

- Wenig Überstand der Türen

Ergebnis Wettbewerb:

- Überstand okay bis **hoch**



Boden

Ergebnis Fliegl:

- Regelmäßige Verlegung/Verschraubung
- Verschleißplatte als **verzinktes Stahl-Riffelblech** sinnvoll und Standard
- Riffelblech und Bodenplatten sind **bündig** verlegt
- **Liebe zum Detail:** jede Schraube wird per Hand versiegelt

Ergebnis Wettbewerb:

- Regelmäßige Verlegung/Verschraubung
- Riffelblech sollte überall Standard sein



Kabelverlegung

Ergebnis Fliegl:

- Als Einziger **farbige Leitungen**
- Hier jubelt jede Werkstatt
- Eine **1+** ist angebracht
- **Keine Durchleitung oder Ecke ohne Schutz**
- **Einziger Hersteller**, der für die Kabelbefestigung von vorne bis hinten eine **angeschweißte Trägerstange** anbringt, um den bunt leuchtenden Kabelbaum zu befestigen
- **Vorbildlich!**

Ergebnis Wettbewerb:

- Keine Überraschungen
- Schulnote 2



Schnellverschluss-Plane

Ergebnis Fliegl:

- **Quick Lock - einfacher geht es nicht mehr**
- Beim dritten Mal geht es blind

Ergebnis Wettbewerb:

- Wenn rückwärtiges LaSi-System verbaut ist, lässt sich das Schiebedach nicht mehr öffnen
- Stopper (soll beim Schließen der Plane die Position halten) benötigt viel Übung

Fazit

- Das geringste Leergewicht - ein deutliches Pfund leichter
- Detailverliebte Ausführung im Laderaum sowie in den konstruktiven Details
- **Irgendwie stimmte hier alles**

Beste Werte

- Plane öffnen/**Quick Lock**
- **Niedrigste** Bedienkräfte
- **Einfachstes** Handling
- Ratsche **am besten geschützt**
- **Geringste Kräfte** beim Öffnen des Schiebedachs
- **Geringster Überstand** des Schiebedachs in den Laderaum (wenn zusammengeschoben)
- **Einzige** Kabelverlegung mit **farbigen** Leitungen



INNOVATING FOR YOU

Dachüberstand

Ergebnis Fliegl:

- Fliegl hält als einziger Hersteller die maximal zulässige Gesamthöhe von 4 Metern ein
- Hier sind Transporteure bei Kontrollen auf der sicheren Seite

Ergebnis Wettbewerb:

- Der Dachüberstand ist bei fast allen Wettbewerbern deutlich zu groß
- Bei Polizeikontrollen kann das teuer werden



Fliegl Fahrzeugbau GmbH

Oberpöllnitzer Straße 8
D-07819 Triptis

+49 36482 830-0

+49 36482 830-60

triptis@fliegl.com

www.fliegl.com

Änderung der Maße, Gewichte und technischer Daten vorbehalten.
Abbildungen teilweise mit Sonderausstattung.
09. 2019